



ÜNSPED
GÜMRÜK
MÜŞAVİRLİĞİ

1981'den beri



ÜNSPED GÜMRÜK MÜŞAVİRLİĞİ



Cezalar ve Uyuşmazlıklar

1

Gümrük Cezaları

Vergi Kaybına Neden Olan Cezalar

Usulsüzlük Cezaları

2

Uyuşmazlıkların Çözüm Yolları

Uzlaşma

Diđer Çözüm Yolları

3

İdari Yargı

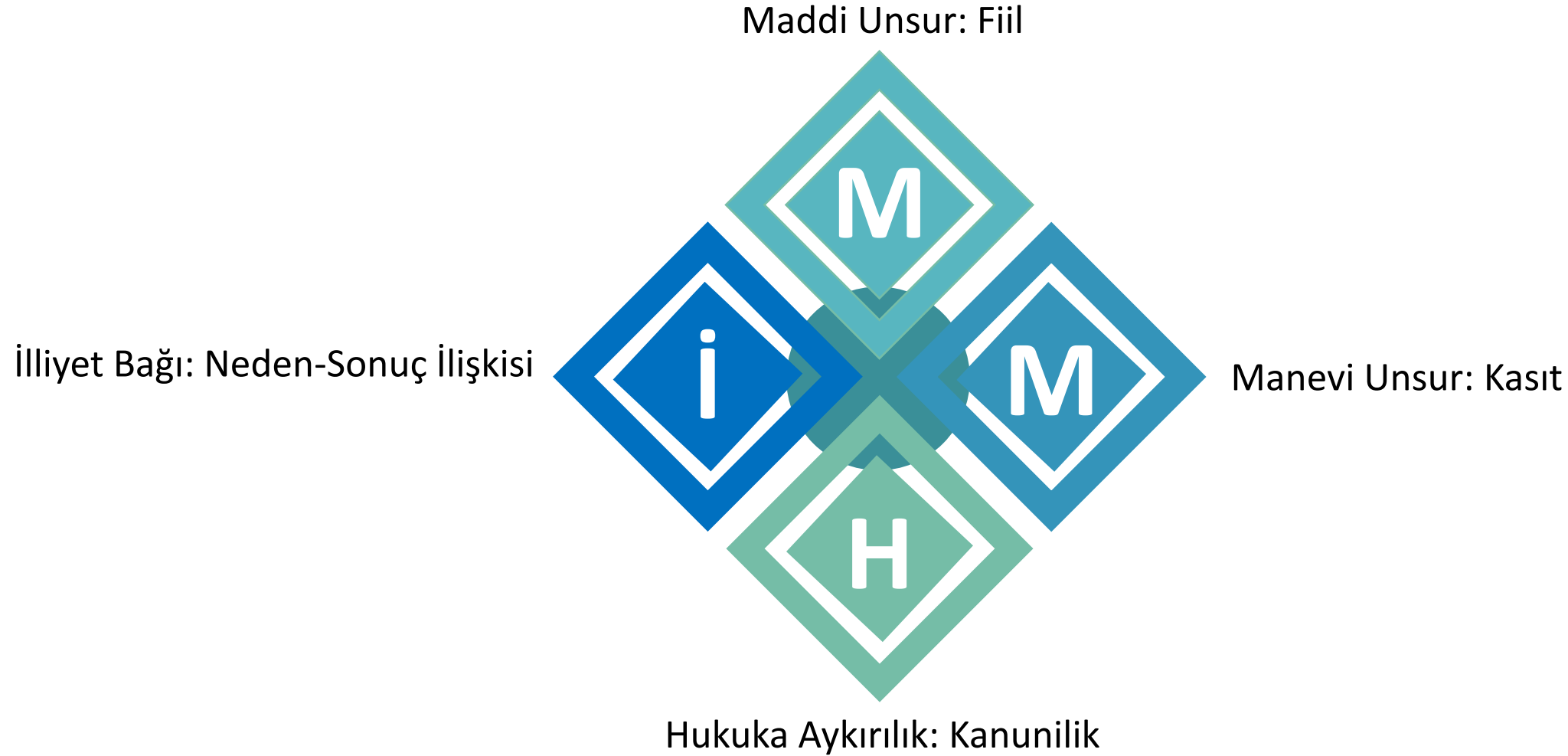


ÜNSPED
GÜMRÜK
MÜŞAVİRLİĞİ

1981'den beri



Gümrük Cezaları



Gümrük mevzuatında belirtilen
kurallara aykırı davranış

A

K

Gümrük Kanunu= Kabahat

5607 Kaçakçılıkla Mücadele
Kanunu= Suç

S

Mi

Suçta Mahkemeler
Kabahate Gümrük İdareleri

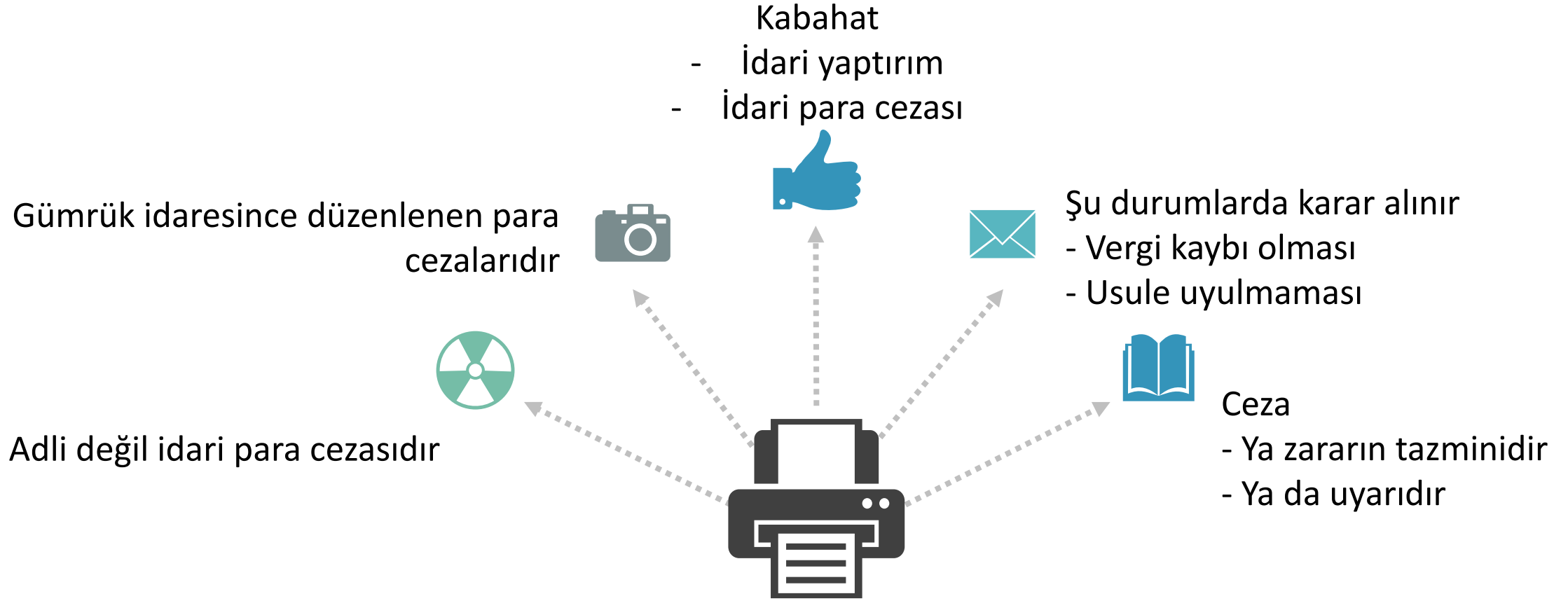
5326 Sayılı Kabahatler Kanunu

Kanun, idarî para cezası veya mülkiyetin kamuya geçirilmesi yaptırımını gerektiren bütün fiiller hakkında uygulanır (Madde 3).

Kabahatler kanunda tanımlanabileceği gibi, kanunun belirlediği çerçeve hükmün içeriği, idarenin genel ve düzenleyici işlemleriyle de doldurulabilir (Madde 4).

Kabahat, icraî veya ihmali davranışla işlenebilir (Madde 7).

Kabahatler, kanunda açıkça hüküm bulunmayan hallerde, hem kasten hem de taksirle işlenebilir (Madde 9).



Kanunda yazılan cezalar uygulanır



02



Cezanın Kanuniliği

Kasıt unsuru aranmaz



04



Aynı fiile birden fazla ceza uygulanmaz

Ağır ceza uygulanır



06



Kabahat teminata bağlanır

Mahkumiyet halinde teminat iade edilir



08



Beraat halinde teminat irad kaydedilir

İdari yaptırımların uygulanmasını engellemez



10



Cezalar vergilerle birlikte karara bağlanır

Birden fazla beyannamede tek seferde karara bağlanır



12



İdari yaptırımların idari yargı süreci farklıdır

Eşya bulunamazsa gümrüklenmiş değer tahsil edilir



14



Yazılı görüş verilmişse ceza ve faiz uygulanmaz

Zamanaşımı süresi içinde istenebilir ve tahsil edilebilir



16



İştirak uygulanır (müteselsil sorumluluk yok)

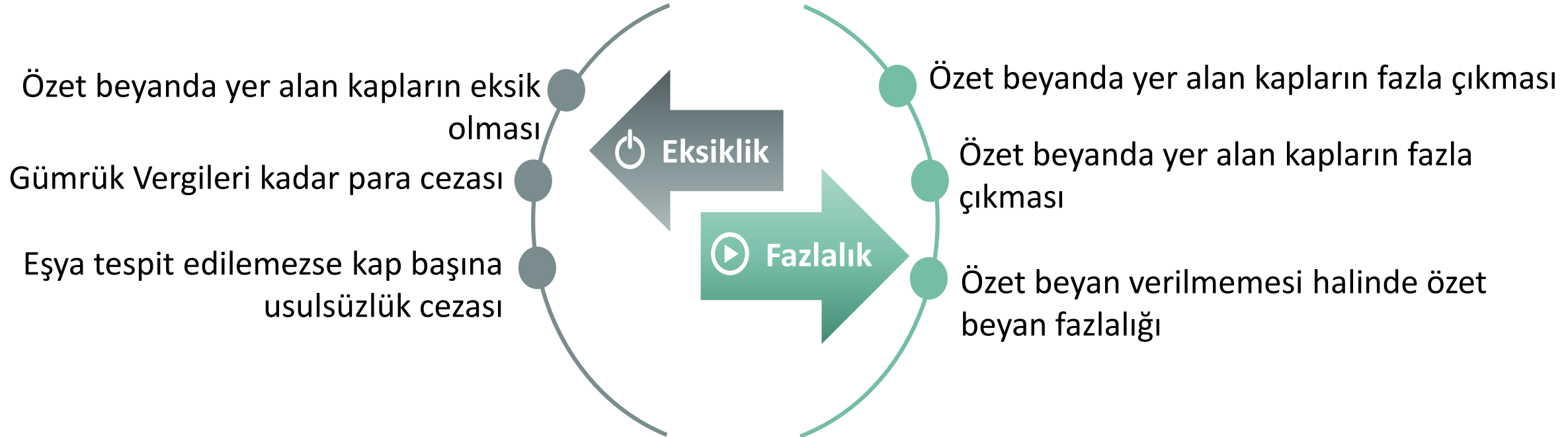


ÜNSPED
GÜMRÜK
MÜŞAVİRLİĞİ

1981'den beri



Vergi Kaybına Neden Olan Cezalar



Özet Beyan Eksik Fazlalığı (237)



ÜNSPED
GÜMRÜK
MÜŞAVİRLİĞİ

1981'den beri

%3'ü aşmayacak şekilde belirlenen miktar için takibat



Takibatta ispat aranır



Eşyanı fire oranı yönetmelikle belirlenir



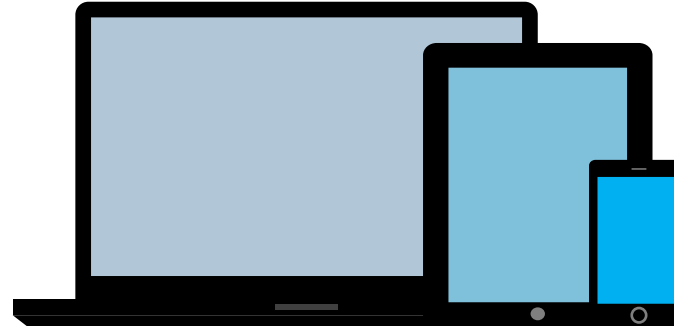
Doğalgazda takibat oranı %4



İspat için 3 ay süre verilir



Firesi belirlenmemiş eşyanın fire oranı bilimsel yöntemle tespit edilir



İthalatta Yanlış Beyan (234)



ÜNSPED
GÜMRÜK
MÜŞAVİRLİĞİ

1981'den beri

Serbest dolaşıma giriş, kısmi muafiyet suretiyle geçici ithalat

01

Eşyanın tarifesinde ve vergi oranında ve miktarında %5'i aşan vergi farkı

02

Eşyanın kıymeti nedeniyle vergi farkı

03

04

Gümrük vergilerinin 3 katı para cezası

05

Miktar %5'den az veya maddi hesap hatasında verginin yarısı

06

Dahilde işleme rejimi, gümrük kontrolü altında işleme ve tam muafiyet suretiyle geçici ithalatta ceza verginin yarısı



Kendini İhbar

Kendini ihbarda cezanın %10'u

Kamu Kurumları

Kamu kurumlarına usulsüzlük cezası

Asgari Ceza

234 madde cezası usulsüzlükten az olamaz

5018 Kamu Malî Yönetimi ve Kontrol Kanunu



ÜNŞPED
GÜMRÜK
MÜŞAVİRLİĞİ

1981'den beri

I SAYILI CETVEL

**Genel Bütçe
Kapsamındaki Kamu
Kurumları**

**Devlet Tüzel Kişiliği
Kapsamında Bulunan
Kamu İdareleri**

Türkiye Büyük Millet Meclisi
Cumhurbaşkanlığı
Bakanlıklar
Anayasa Mahkemesi
Hâkimler ve Savcılar Kurulu
Jandarma Genel Komutanlığı
Sahil Güvenlik Komutanlığı
Vs.

II SAYILI CETVEL

**Özel Bütçe
Kapsamındaki Kamu
Kurumları**

**Kendi Kamu Tüzel
Kişiliği Bulunan Kamu
İdareleri**

Üniversiteler
Atatürk Kültür, Dil ve Tarih
Yüksek Kurumu
Karayolları Genel
Müdürlüğü
Devlet Opera ve Balesi
Genel Müdürlüğü
Orman Genel Müdürlüğü
Kamu Denetçiliği Kurumu
Türkiye Adalet Akademisi
Vs.

III SAYILI CETVEL

**Düzenleyici ve Denetleyici
Kurumlar**

Radyo ve Televizyon Üst Kurulu

Bilgi Teknolojileri ve İletişim Kurumu

Sermaye Piyasası Kurulu

Bankacılık Düzenleme ve Denetleme
Kurumu

Enerji Piyasası Düzenleme Kurumu

Kamu İhale Kurumu

Rekabet Kurumu

Kamu Gözetimi Muhasebe ve Denetim
Standartları Kurumu

Kişisel Verileri Koruma Kurumu

Nükleer Düzenleme Kurumu

Sigortacılık ve Özel Emeklilik Düzenleme
Kurumu

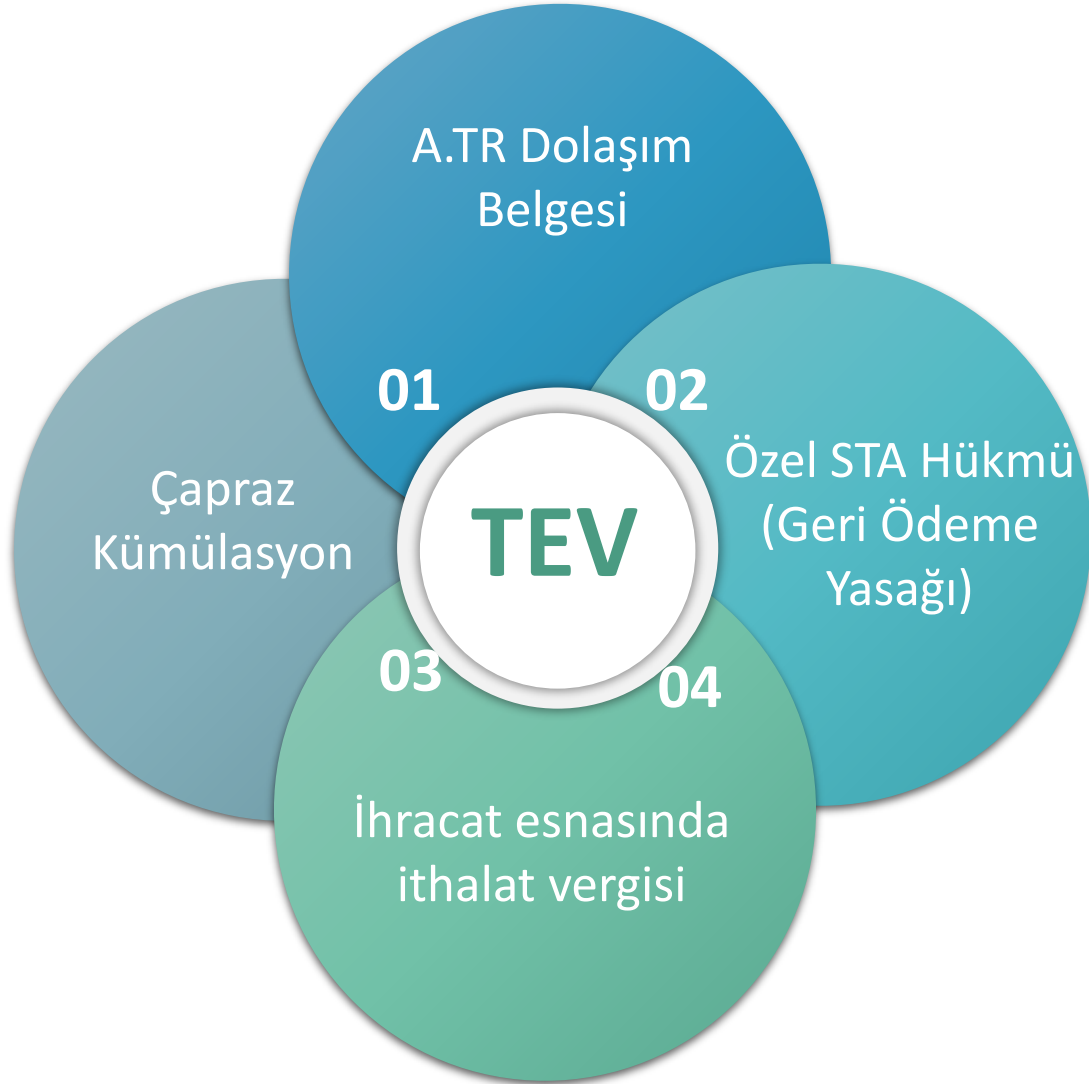
IV SAYILI CETVEL

**Sosyal Güvenlik
Kuruluşları**

Sosyal Güvenlik
Kurumu

Türkiye İş Kurumu

**Mahalli İdareler
Bütçeleri**



Genel düzenleyici idari işlemlerle
ithalinin yasaklanmış eşyanın ithali



Fiil



Fiil

Yasaklanmış eşya, değersiz,
artık veya atık madde ise

Gümrüklenmiş değer 4 katı ceza



Ceza



Ceza

- Dökme eşya için 30.000 TL/ton
- Ambalajlı eşya için 600 TL/kap

İthalî Kısıntıya Tabî Eşya (235)



ÜNŞPED
GÜMRÜK
MÜŞAVİRLİĞİ

1981'den beri

İthalî lisans, uygunluk belgesi ve izne tabî eşyanın ithali



Eylem

1



Gümrüklenmiş değerin 2 katı ceza

Ceza

Eylem

2

Yasaklanmış eşya, değersiz, artık veya atık madde ise



- Dökme eşya için 8.000 TL/ton
- Ambalajlı eşya için 200 TL/kap

Ceza

Usulsüzlük



Kısıntıya tabi eşyanın ithalinin uygun bulunduğu bildirilmesi halinde usulsüzlük cezası uygulanır

Yasak Eşya



Yasak eşya 30 gün içinde mahrecine iade, transit edilir. Aksi halde imha edilir.

Kısıntıya Tabi Eşya



Kısıntıya tabi eşya mahrecine iade, transit, ihraç kaydıyla satış, imha edilmek üzere gümrüğe terk edilir.

Bulunamayan Eşya



Bulunamayan eşyanın gümrüklenmiş değerinin kamuya geçirilmesine karar verilir.

İhracı Yasak veya Kısıntıya Tabi Eşya (235)



ÜNSPED
GÜMRÜK
MÜŞAVİRLİĞİ

1981'den beri



- Genel düzenleyici idari işlemlerle ihracı yasak eşyanın ihracı
- Gümrüklenmiş değerinin iki katı idari para cezası



- Kısıntıya tabi eşyanın ihracı
- Gümrüklenmiş değerinin onda biri kadar idari para cezası



Eşyanın ihracının uygun bulunduğu bildirilmesi halinde usulsüzlük cezası uygulanır

İhracı yasak mallar iki kategoride değerlendirilir:

1- İhracı **Kanunla** yasaklanan mallar. Çeşitli Kanunlarla ihracı yasaklanan ürünlerdir.

Bunların ihracı kaçakçılık suçunu oluşturur. Cezası: bir yıldan üç yıla kadar hapis ve beş bin güne kadar adlî para cezasıdır.

Bu mallar 19/9/1996 tarihli R.G.'de yayınlanan İhracı Yasak Ve Ön İzne Bağlı Mallara İlişkin Tebliğ (96/31) ile duyurulmuştur.

2- İhracı **genel idari düzenlemelerle** yasaklanan mallar. Kanun dışında mevzuatla yasaklanan ürünlerdir.

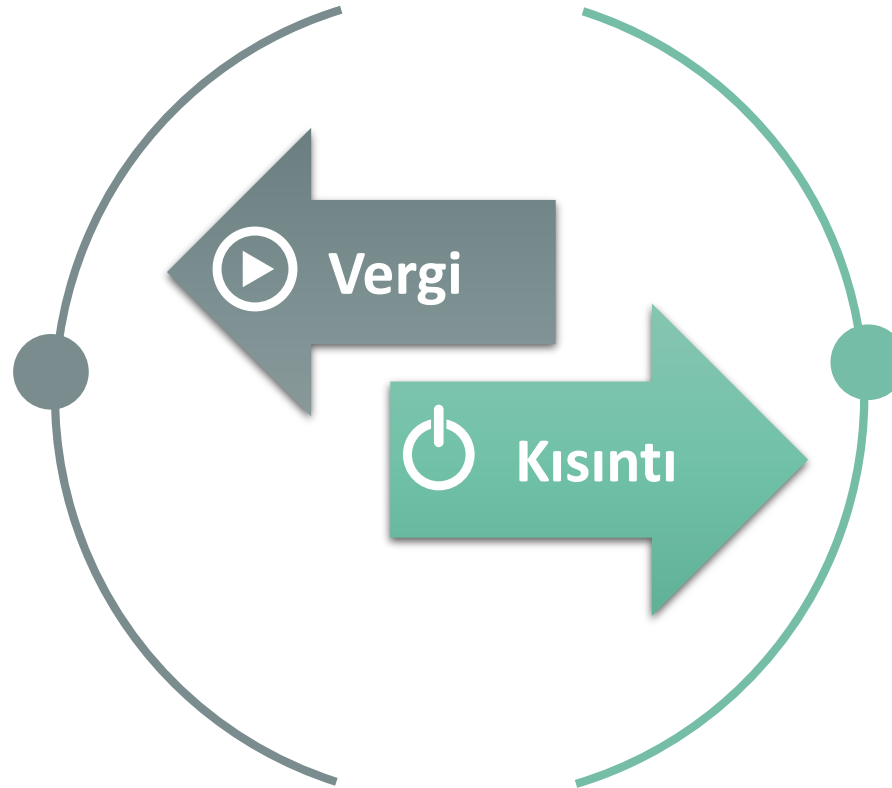
Bunların ihracı Gümrük Kanunu'nun 235 maddesi gereğince para cezasını gerektirir. Cezası: eşyanın gümrüklenmiş değerinin iki katı idari para cezasıdır.

Bu mallar 19/9/1996 tarihli R.G.'de yayınlanan İhracı Yasak Ve Ön İzne Bağlı Mallara İlişkin Tebliğ (96/31) ile duyurulmuştur.

- Kişisel ve hediyeleşik eşya kapsamı dışında ve beyana aykırı eşya çıkması
 - Başkasına ait olduğu halde kendi eşyasıymış gibi gösterilmesi
- Vergileri iki kat olarak alınır ve eşya sahibine teslim edilir.
- Vergiler ödenmediği takdirde, eşya gümrüğe terk edilmiş sayılır

Karayoluyla transit geçmek üzere giriş gümrük idaresine beyanı edilen eşyanın, belirgin bir şekilde farklı cinsten olduğunun tespiti

Vergi farkı varsa
farklı çıkan eşyanın gümrük vergilerinin iki katı idari para cezası



Kısıntıya tabi ise
Farklı çıkan eşyanın gümrüklenmiş değerinin iki katı idari para cezası

Transit Eşyada Eksiklik Fazlalık (235)



ÜNSPED
GÜMRÜK
MÜŞAVİRLİĞİ

1981'den beri

01 Karayoluyla transit geçecek eşyanın, sevkinden sonra, varışından önce veya varışında

01



02

Eksik çıkması halinde eksikliğin vergileri alınır. Eksik eşyanın gümrük vergilerinin iki katı idari para cezası verilir.

03 Fazla çıkması halinde fazla çıkan eşyanın gümrük vergileri kadar idari para cezası verilir. Fazla çıkan eşya tasfiyeye tabi tutulur

03

04

Aykırılıkların tespitten önce bildirilmesi durumunda, cezalar yüzde on oranında uygulanır

Eksiklik



- Antrepodan eşya çıkarılması
- Eşyanın değiştirilmesi
- Sayımlarda eksiklik bulunması,
Hallerinde,
- Eşyanın gümrük vergileri alınır
- Gümrüklenmiş değerinin iki katı idari para cezası verilir

Fazlalık



- Sayımlarda fazla eşya çıkması halinde eşya tasfiye edilir.
- Fazla çıkan eşyanın vergileri kadar para cezası alınır

Farklılık



- Antrepo beyannamesinden belirgin bir şekilde farklı çıkan eşyanın gümrüklenmiş değerinin iki katı para cezası verilir.
- Eşya tasfiye edilir.

GSM Haksız Satış



- Gümrüksüz satış mağazalarından:
- Hak sahibi olmayanlara,
 - Limit üstü,
Satış yapılması hallerinde
- Vergilerinin yanı sıra bu vergilerin üç katı para cezası verilir

DİR, GKİİR, GİR İhlali (238)



ÜNSPED
GÜMRÜK
MÜŞAVİRLİĞİ

1981'den beri

Dahilde işleme, gümrük kontrolü altında işleme, geçici ithalat rejimlerinin ihlali hâlinde, eşyanın gümrüklenmiş değerinin iki katı ceza alınır



Gümrük gözetiminden mevzuata aykırı olarak çıkarılmamış Dİ ve GKİ rejimleri ihlallerinde, gümrük vergileri ile faizleri kadar para cezası alınır

İndirimli cezadan yararlanan eşyanın 60 gün içinde gümrük işlemine tabi tutulmaması hâlinde, ayrıca gümrük vergileri kadar para cezası verilir



Tam muafiyete tabi özel kullanıma mahsus taşıtların rejim ihlallerinde, gümrük vergilerinin dörtte biri oranında ceza alınır

Taşıtlar dışında geçici ithal eşyasının süresi içinde işlem yapılmaması halinde gümrük vergileri ile faizleri kadar para cezası alınır

Bu cezalar usulsüzlük cezasının 8 katından az olamaz



ÜNSPED
GÜMRÜK
MÜŞAVİRLİĞİ

1981'den beri



Usulsüzlük Cezaları

Usulsüzlük Cezaları (239-241)



ÜNSPED
GÜMRÜK
MÜŞAVİRLİĞİ

1981'den beri

01

Usulsüzlük halleri ve uygulanacak usulsüzlük cezaları GK 239-241 maddeleri



02

Muaf eşyanın gümrük kapısı dışından veya gümrük işlemi yaptırmadan yurda sokulması halinde CIF değerinin 1/10 oranında ceza alınır

03

Muaf eşyanın gümrük kapısı dışından veya gümrük işlemi yaptırmadan yurttan çıkarılması halinde FOB değerinin 1/10 oranında ceza alınır

04

Vergiye tabi eşyanın vergi ödemeksizin veya gümrük işlemi yaptırmadan yurttan çıkarılması halinde vergilerin 2 katı ceza alınır

05

Gümrük Kanunu veya ikincil düzenlemelere aykırı hareket edenlere usulsüzlük cezası kesilir.



Usulsüzlük Cezaları (241)



ÜNSPED
GÜMRÜK
MÜŞAVİRLİĞİ

1981'den beri

06
Usulsüzlük cezasının verilebileceği haller GY 82 no.lu ekinde düzenlenmiştir.



07
Bunun dışında bazı yönetmelik ve tebliğlerde de usulsüzlük cezası düzenlenecek durumlar belirlenmiştir

08
Özel olarak ceza düzenlenmeyen durumlar için 241 madde genel çerçeve çizmektedir

09
Usulsüzlük cezaları 1, 2, 4, 6, 8 kat olarak düzenlenmiştir

10
Usulsüzlük cezası her yıl güncellenir. 2024 yılı için bu tutan 828 ₺





Kararlara dayanak oluşturan belge ve bilgilerin, ilgili kişiler tarafından yanlış olarak verilmesi

Alıcı ile satıcı arasındaki ilişkinin beyan edilmemesi

Limanlara gelen veya giden gemilerin geliş ve gidişlerinde bilgi verilmemesi

Özet beyanın süresi içinde verilmemesi

Transit eşya taşıyan kara taşıt araçlarının verilen süreleri 24 saate kadar aşması

Gümrük antrepolarında teknik donanımlarında noksanlık bulunması

Antrepo rejimine tabi eşyanın, işleticiler tarafından kayıtlara geçirilmemesi



Dâhilde işleme rejimi ve gümrük kontrolü altında işleme rejimi kapsamında getirilen eşyanın izin verilen süresinin bitiminden bir ayı aşmayan sürede işlemlerinin bitirilmesi, yeniden ihracı veya başka bir işleme tabi tutulması

Geçici ihraç eşyasının verilen süreyi aştıktan sonra geri getirilmesi

İhraç eşyasının yapılan beyan ve eki belgelere göre miktar veya cinsinde % 10'dan fazla farklılık çıkması

Serbest bölgelerde giren ve çıkan veya çalışan kişilerin Kanunla konulmuş kurallara uymaması

Geçici ithalat rejimi kapsamında getirilen eşyanın, izin süresini bir ayı aşmayan sürede, yeniden ihraç edilmesi veya başka bir işleme tabi tutulması

Geçici ithalat rejimi kapsamında ithal edilen eşyanın gümrük idaresine bilgi verilmeden, ancak süresi içerisinde yurt dışına çıkarıldığının belgelerle kanıtlanması



Temsil yetkisi olmadığı halde başka bir kişi adına veya hesabına gümrük idarelerinde iş takip edilmesi

Karayolu taşıtlarının gümrük idaresinin izni olmadan yük veya yolcu olarak yoluna devam etmesi

Gümrük idaresinden izin alınmadan taşıtlardan eşya boşaltılması, özet beyanda kayıtlı eşyanın cinsinin yanlış beyan edilmesi veya kapların özet beyana uygun olmaması

Transit eşya taşıyan kara taşıt araçlarının verilen süreleri 48 saate kadar aşması

Parlayıcı, patlayıcı veya bir arada buldukları eşya için tehlikeli ya da korunmaları özel düzenek ve yapılara gerek gösteren eşyanın, bu nitelikte olmayan genel antrepo ve serbest bölgelerde depolanması

Gümrük antrepolarında bulunan eşyanın gümrük idarelerinin izni olmaksızın elleçlemeye tabi tutulması

Geçici ithalat rejimi kapsamında getirilen eşyanın, izin sürenini iki ayı aşmayan sürede, yeniden ihrac edilmesi veya başka bir işleme tabi tutulması

Dâhilde işleme rejimi ve gümrük kontrolü altında işleme rejimi kapsamında getirilen eşyanın izin verilen süresinin bitiminden iki ayı aşmayan sürede işlemlerinin bitirilmesi, yeniden ihracı veya başka bir işleme tabi tutulması



Transit eşya taşıyan kara taşıt araçlarının verilen süreleri 72 saate kadar aşması

Geçici ithalat rejimi kapsamında getirilen taşıtların verilen sürenin 3 ayı aşmayan sürede yeniden ihraç edilmesi veya başka bir işleme tabi tutulması



Türkiye Gümrük Bölgesine giren gemilerin rota değiştirmesi, yolda durması, başka gemilerle temas etmesi, gümrük gözetimi yapılması için yol kesmemesi veya gümrük idaresi bulunmayan yerlere yanaşması ile yükü bulunmadığı durumlarda, yük almadığının veya yükünün başka bir limana çıkarıldığının veya avarya olduğunun kanıtlanamaması,

Taşıt araçlarının gümrük idaresince belirtilen önceden belirlenmiş yollar dışında seyretmesi

Transit eşya taşıyan kara taşıt araçlarının verilen süreleri 72 saatten daha fazla aşması

Gümrük idaresince istendiğinde ibraz edilmesi veya 5 yıl süreyle saklanması gereken belgelerin gümrük kontrolü sırasında ibraz edilmemesi

Geçici ithalat rejimine tabi kişisel kullanıma mahsus yabancı plakalı taşıtların getirenlerin gümrük idaresine bilgi verilmeden taşıtsız yurt dışına çıkması

Ücret Tarifesine Uyulmaması (241)



ÜNSPED
GÜMRÜK
MÜŞAVİRLİĞİ

1981'den beri

GK 218 maddesi gereğince, Ticaret Bakanlığı'nın deniz ve hava limanlarında ile geçici depolama yerleri ve gümrüklü sahalarda, gümrük iş ve işlemleri ile ilgili tahmil, tahliye, ardiye, saha içi taşıma ücretleri ve benzeri masrafları belirleme yetkisi bulunmaktadır

2019/8 sayılı Genelge ile tarife belirlenmiştir

Belirlenen azami bedellere uyulmaması halinde her bir işlem için 5.000 ₺ usulsüzlük cezası uygulanır

A

B

C

D

E

35

Size Özel

Tasfiyelik Eşyanın İadesi (179)



Tasfiyelik eşya, ihale ilanının yayımlandığı veya perakende satış kararının alındığı tarihe kadar gümrük işlemine tabi tutulabilir

Bu haktan yararlanmak için ilkinde CIF değerinin %1'i, ikincisinde %3'ü oranında bir tutarın alınır

Başvurunun, eşyanın ihale ilanı yayımlandıktan veya perakende satış kararı alındıktan sonra yapılması hâlinde ödenecek tutar CIF değerinin %10'udur.



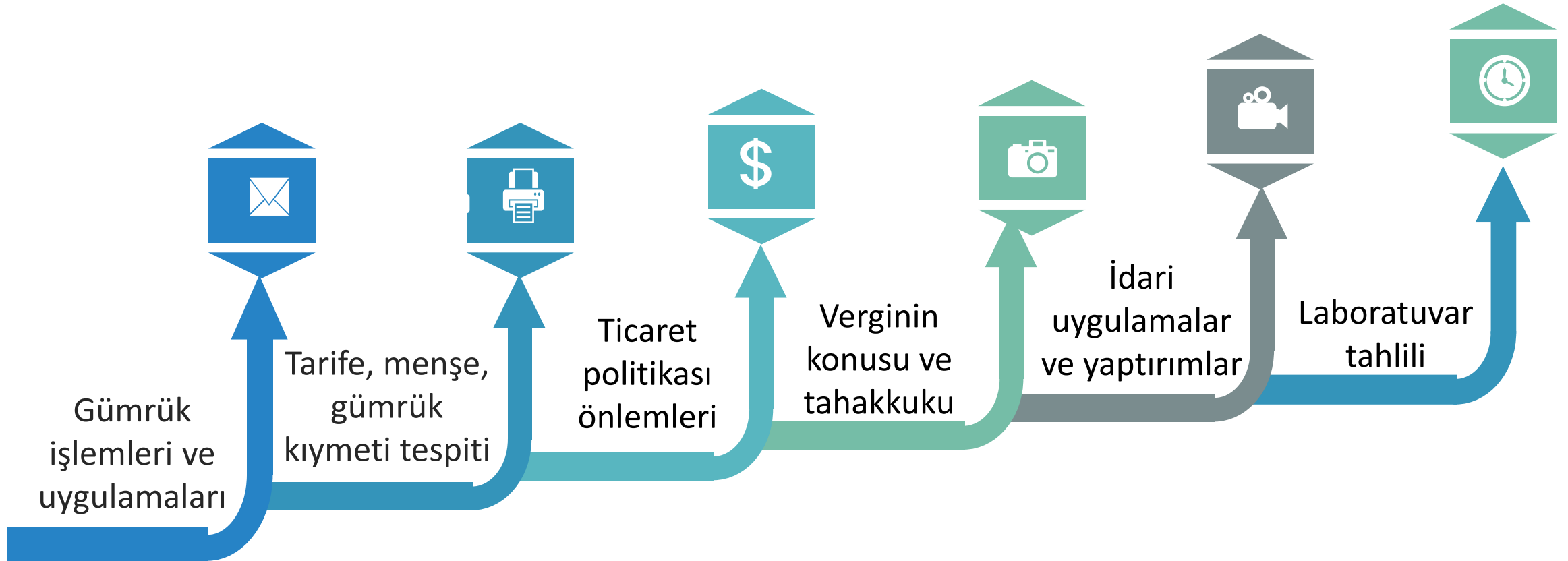
ÜNSPED
GÜMRÜK
MÜŞAVİRLİĞİ

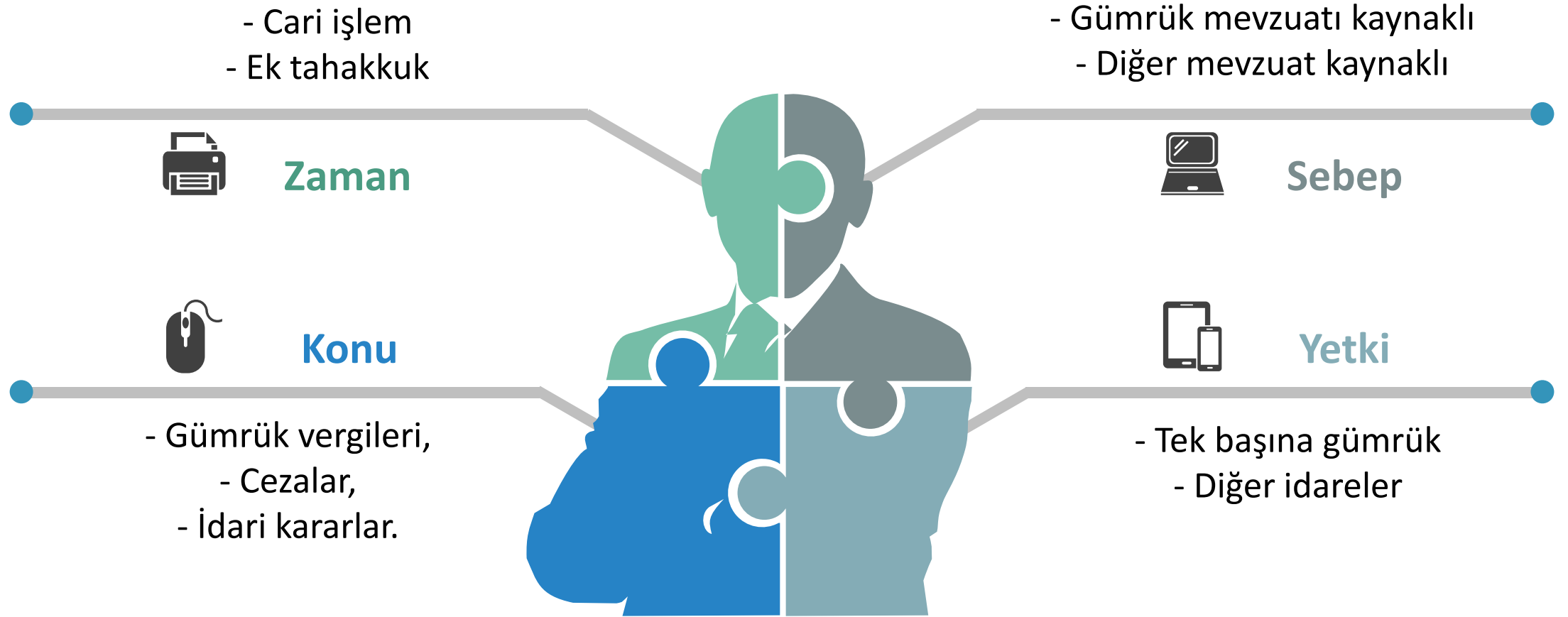
1981'den beri



Uyuşmazlıkların Çözüm Yolları

Gümrük uyuşmazlıkları, gümrük idaresi ile yükümlüler arasında ortaya çıkan hukuki anlaşmazlıklardır..
Gümrük uyuşmazlıkları yükümlü ile gümrük idaresi arasında görüş ayrılığıdır.







Uzlaşma



İtiraz



Tahlile İtiraz



Tasfiyelik Eşyanın Sahibine İadesi



Zamanaşımı



Peşin Ödeme İndirimi



Mücbir Sebepler



İdari Yargı



ÜNSPED
GÜMRÜK
MÜŞAVİRLİĞİ

1981'den beri



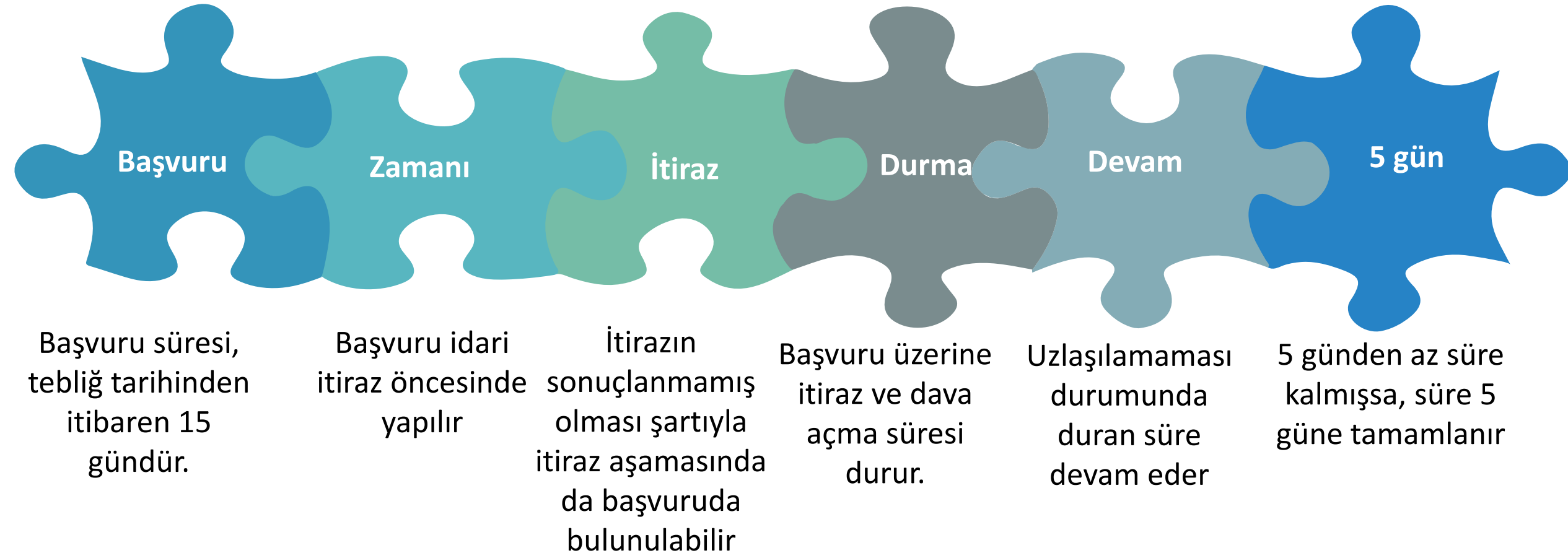
Uzlaşma



Gümrük idarelerince
düzenlenen tahakkuk veya
ceza kararı için uzlaşma
başvurusu yapılabilir

Uzlaşmanın kapsamı
- İthalat esnasında yapılan
tahakkuklar
- Ek beyan veya idarenin
tespiti sonucu yapılan ek
tahakkuklar
- İdari para cezaları

Vergi tahakkukunun veya
cezanın yerindeligi önemli
değildir





Uzlaşmaların usul ve esasları **Gümrük Uzlaşma Yönetmeliği'nde** düzenlenmiştir.

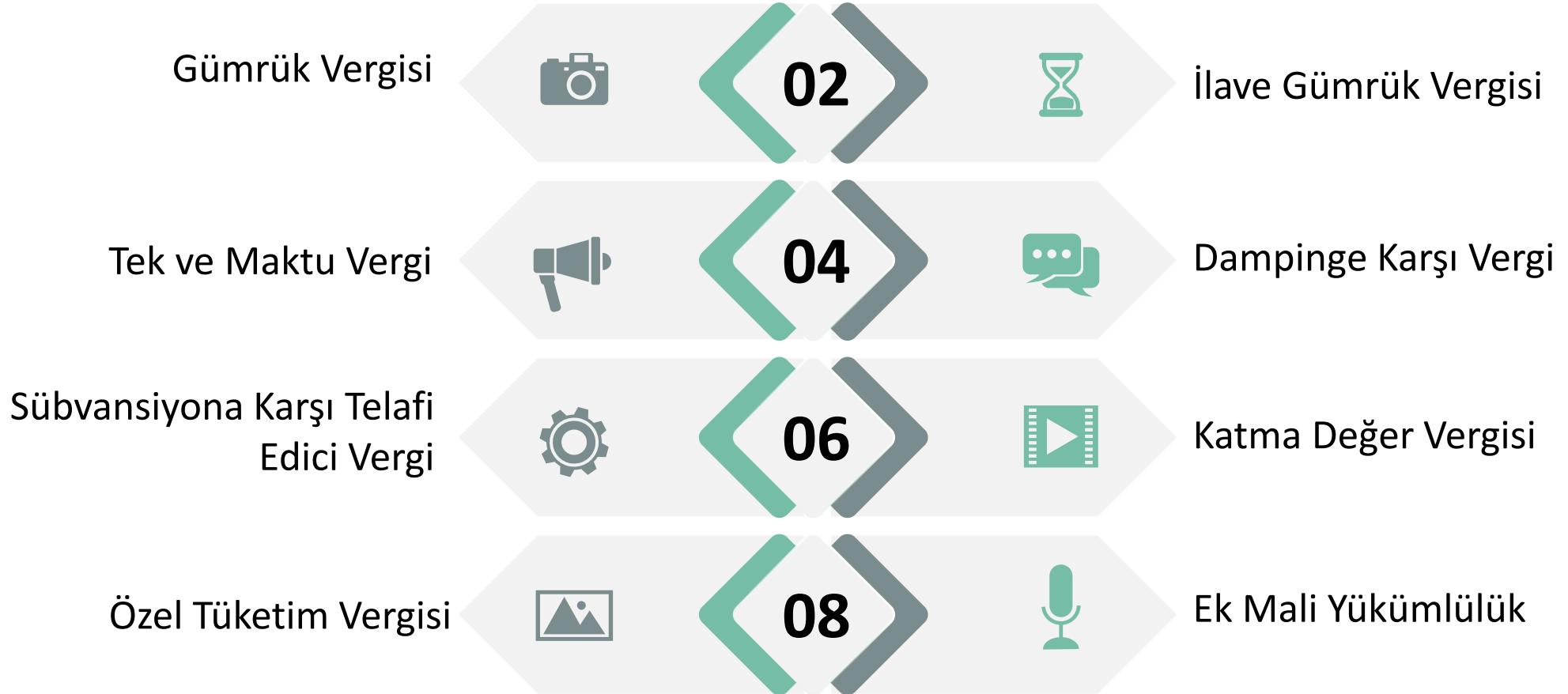


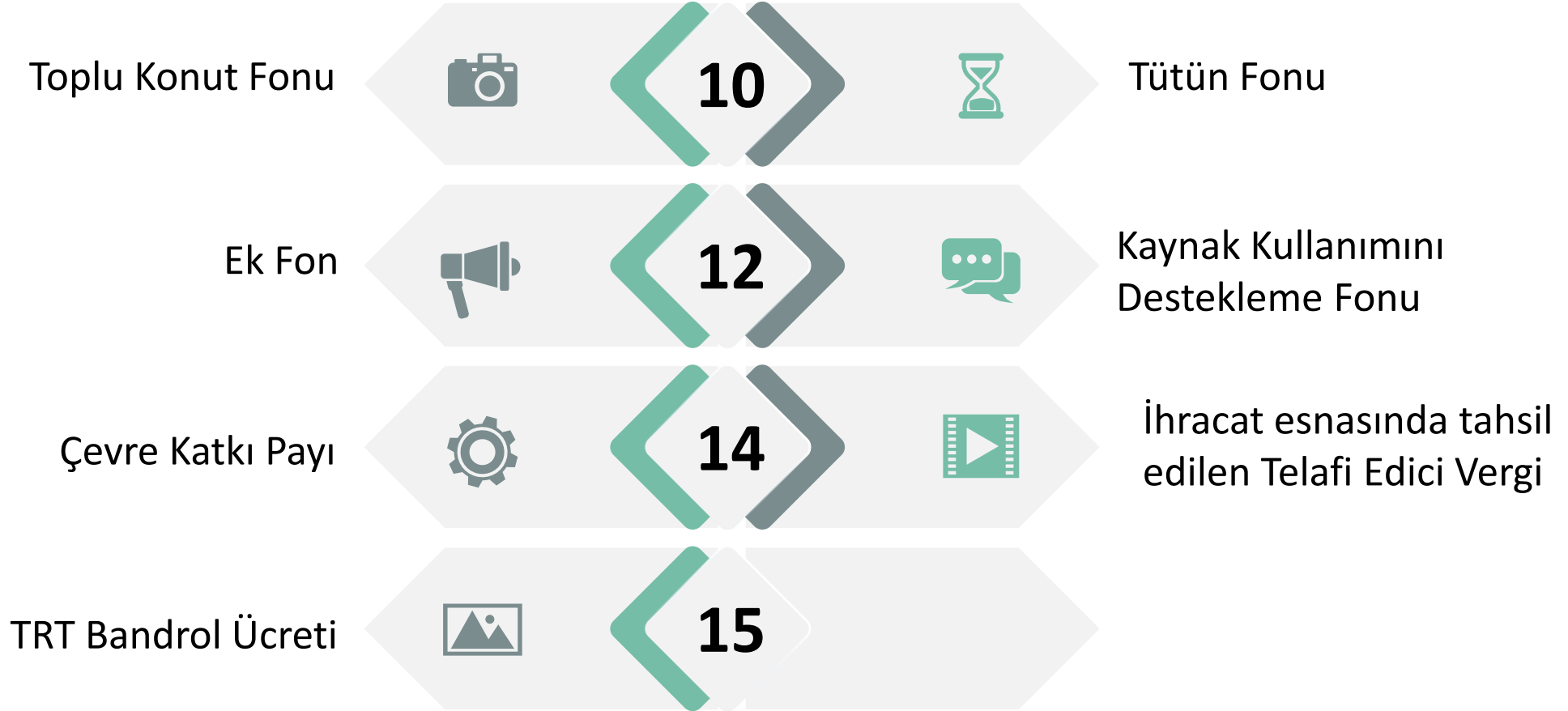
3.000.000 ₺ üzeri uzlaşmalar merkez uzlaşma komisyonunun yetkisindedir



3.000.000 ₺ altı uzlaşmalar bölge uzlaşma komisyonunun yetkisindedir







Uzlaşmaya Konu Para Cezaları



ÜNSPED
GÜMRÜK
MÜŞAVİRLİĞİ

1981'den beri

4458 sayılı Gümrük Kanunu madde
234, 235, 236, 237, 238, 239, 241

4458

2976

2976 sayılı Dış Ticaretin
Düzenlenmesine Hakkında Kanun
Madde 4

3065 sayılı Katma Değer Vergisi
Kanunu madde 51

3065

4760

4760 sayılı Özel Tüketim
Vergisi Kanunu madde 16

Uzlaşmaya Konu Olamayacaklar



ÜNSPED
GÜMRÜK
MÜSAVİRLİĞİ

1981'den beri

Gümrük vergilerinin matrahına giren,
ancak aslı gümrük idarelerince tahsil
edilmeyen alacaklar



Aynı tür vergi veya cezanın bir kısmı

Kesinleşmiş (tahsilat aşamasına
gelmiş) alacaklar

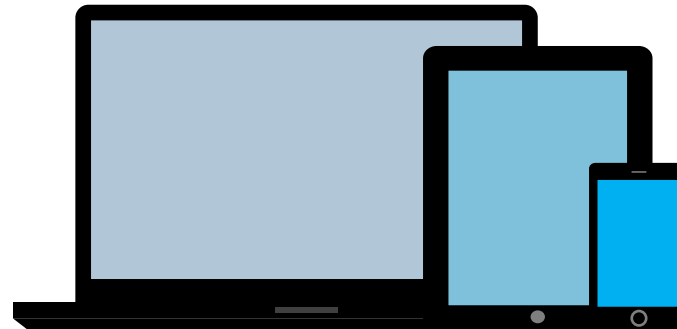


5607 Kaçakçılıkla Mücadele
Kanununda yer alan kaçakçılık
suçları konusu alacaklar

Eşyanın mülkiyetinin kamuya
geçirilmesine ilişkin kararlar



Uzlaşması gerçekleşemeyen
veya uzlaşma sağlanamayan
alacaklar



Uzlaşma tutanakları kesindir.

Uzlaşılan vergilere için yükümlülüğün başladığı tarih ile uzlaşma tarihi arası için gecikme faizi uygulanır.



Uzlaşılan cezalar ayrıca peşin ödeme indiriminden yararlanılamaz



Hiçbir mercie şikâyette bulunulamaz, dava açılmaz



Uzlaşılan miktar, tebliğ tarihinden itibaren bir ay içinde ödenir



6183 AATUHK 48
Teminat
1 peşin 32'er aylık 4 taksit
Tecil faizi alınır
Yetki limitleri var



5236 KK 17
Teminat yok
1'i peşin 4 taksit
Faiz yok
Gümrük Müdürlükleri yetkiili



ÜNSPED
GÜMRÜK
MÜŞAVİRLİĞİ

1981'den beri



Diğer Çözüm Yolları

Başvuru

İtiraz 15 içinde bir üst makama yapılır

Karar

İtiraz 30 gün içinde karara bağlanır

Yanlış Başvuru

Süresi içinde olmak kaydıyla yanlış makama yapılan başvuru süresi içinde yapılmış sayılır

Dava

İtirazın reddi üzerine yargıya gidilebilir

Tahlile itiraz 15 gün içinde Gümrük ve Dış
Ticaret Bölge Müdürlüklerine yapılır

İkinci tahlil masrafları yükümlü tarafından
ödenir

İkinci tahlil, birinci tahlili yapan kimyager dışında
iki kimyager tarafından yapılır

İkinci tahlil sonuçları kesindir

İkinci tahlil sonucu yükümlü lehine çıkarsa tahlil masrafları geri
ödenir

Para cezası kanun yoluna başvurmadan önce ödenirse dörtte üçü tahsil edilir



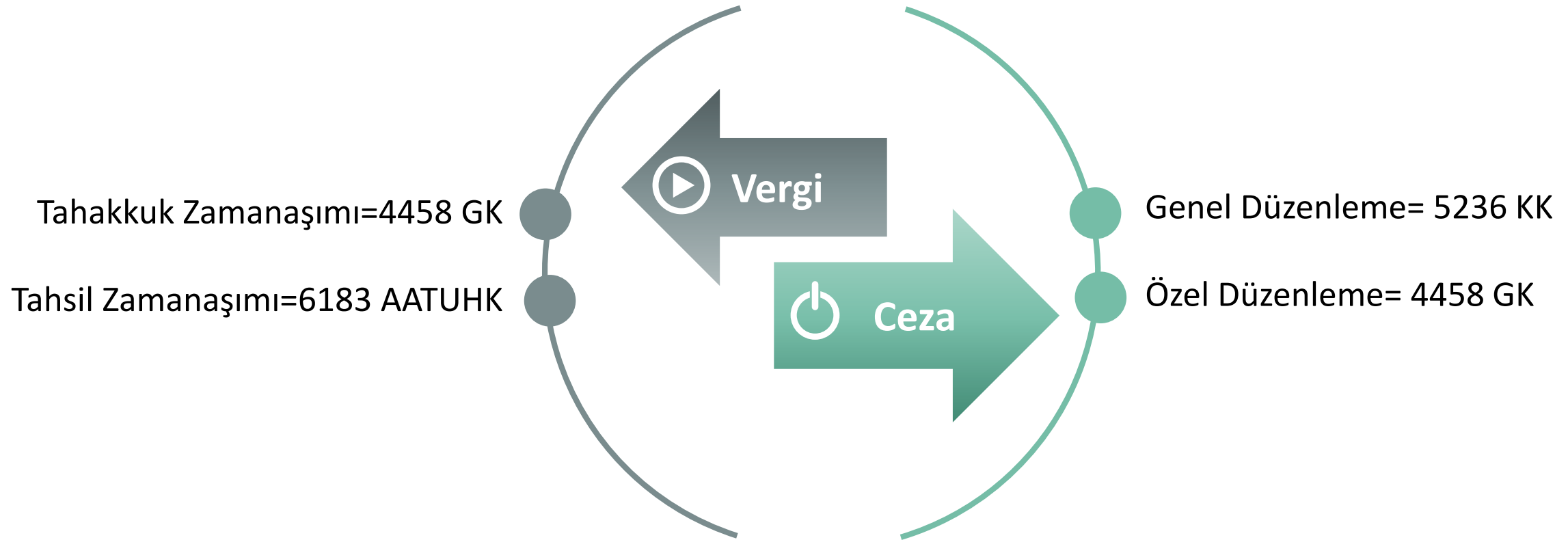
Peşin ödeme, karara karşı kanun yoluna başvurma hakkını etkilemez



Para cezasına, tebliğ tarihinden itibaren 15 gün içinde, sulh ceza mahkemesine başvurulabilir.

Uzlaşılın cezalar ayrıca peşin ödeme indiriminden yararlanamaz

Zamanaşımına uğramış kamu alacakları «**eksik borç**»tur.



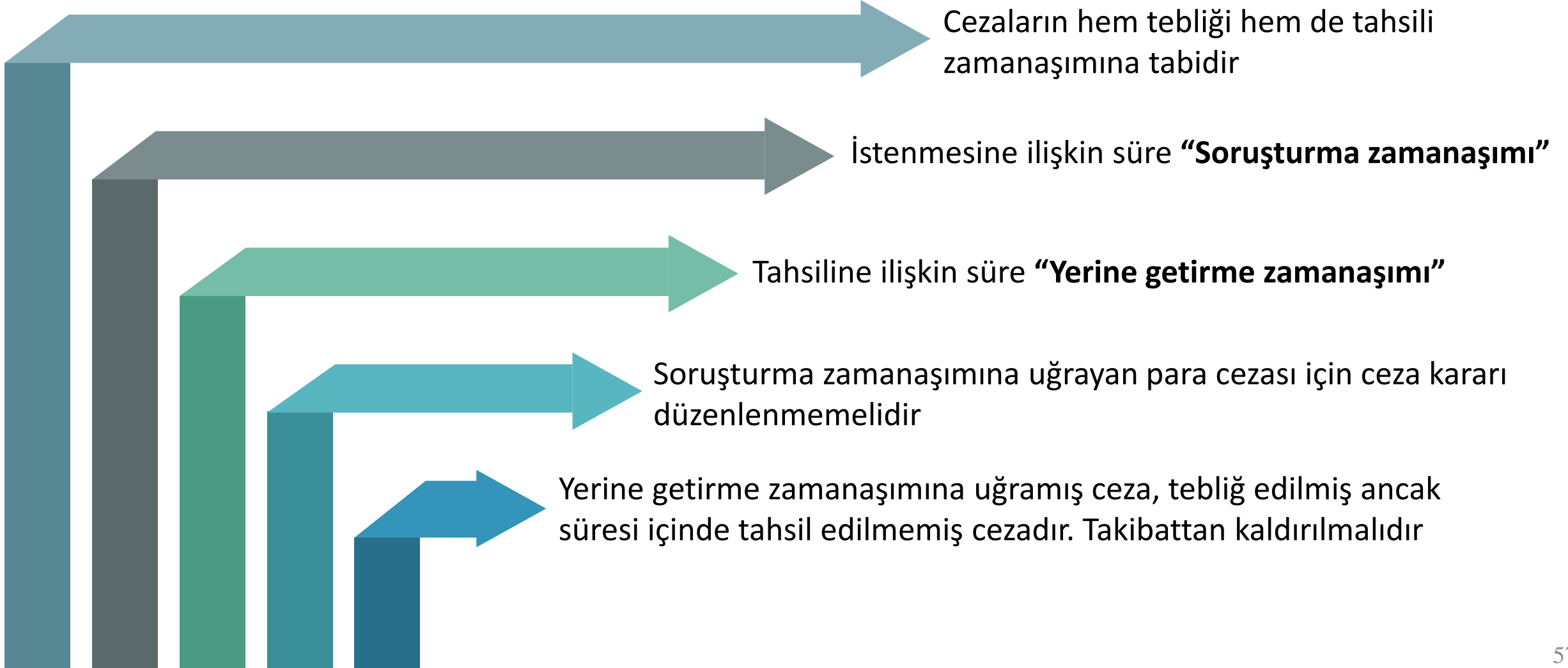
Tahakkuk zamanaşımı

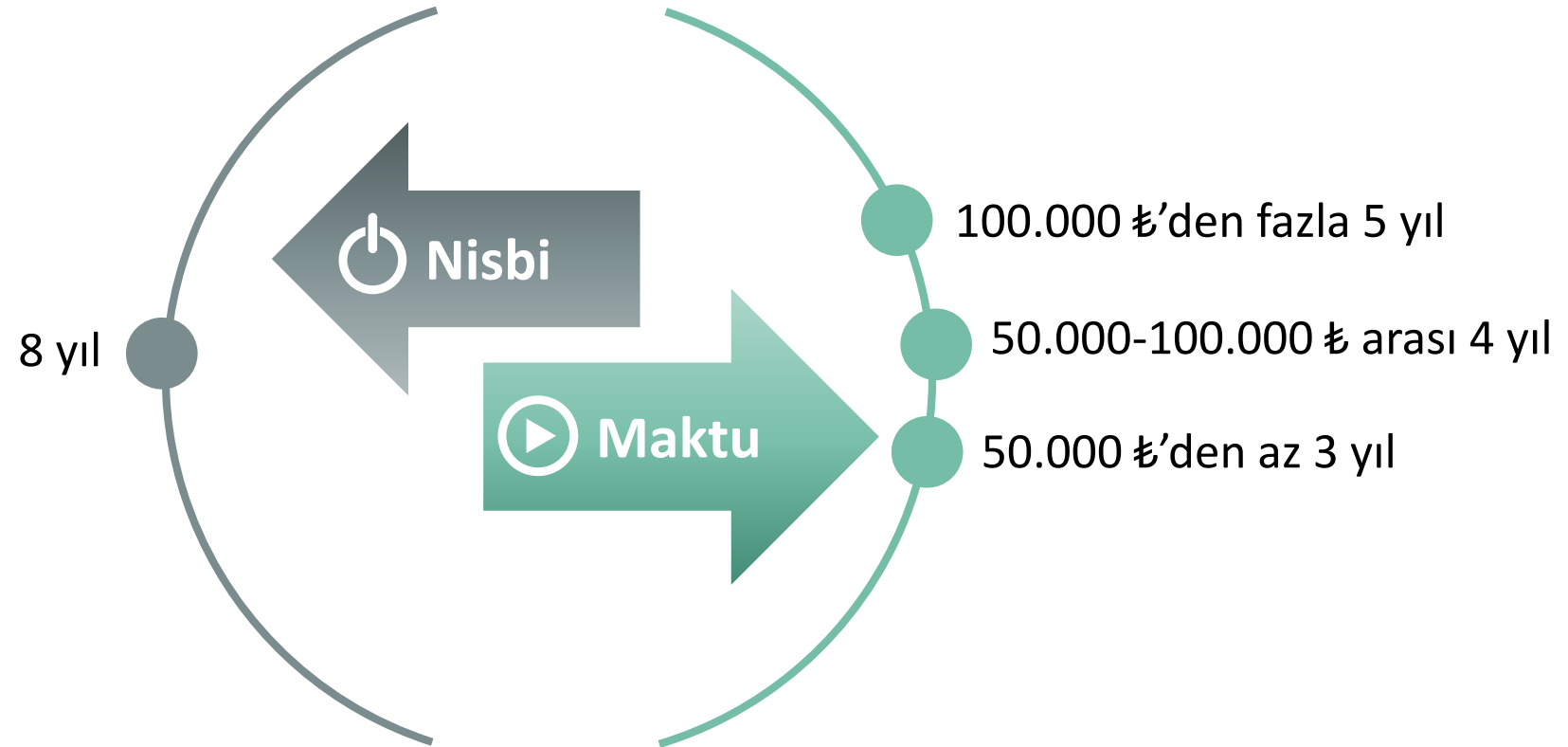
Gümrük vergileri, verginin tebliği gümrük yükümlüğünün başladığı tarihten itibaren tebliğ edilebilir.

Tahsil Zamanaşımı

Kamu alacağı vadesinin rastladığı takvim yılını takip eden takvim yılı başından itibaren 5 yıldır

Para cezalarında KK yerine ait özel kanunlarındaki zamanaşımı hükümleri uygulanır

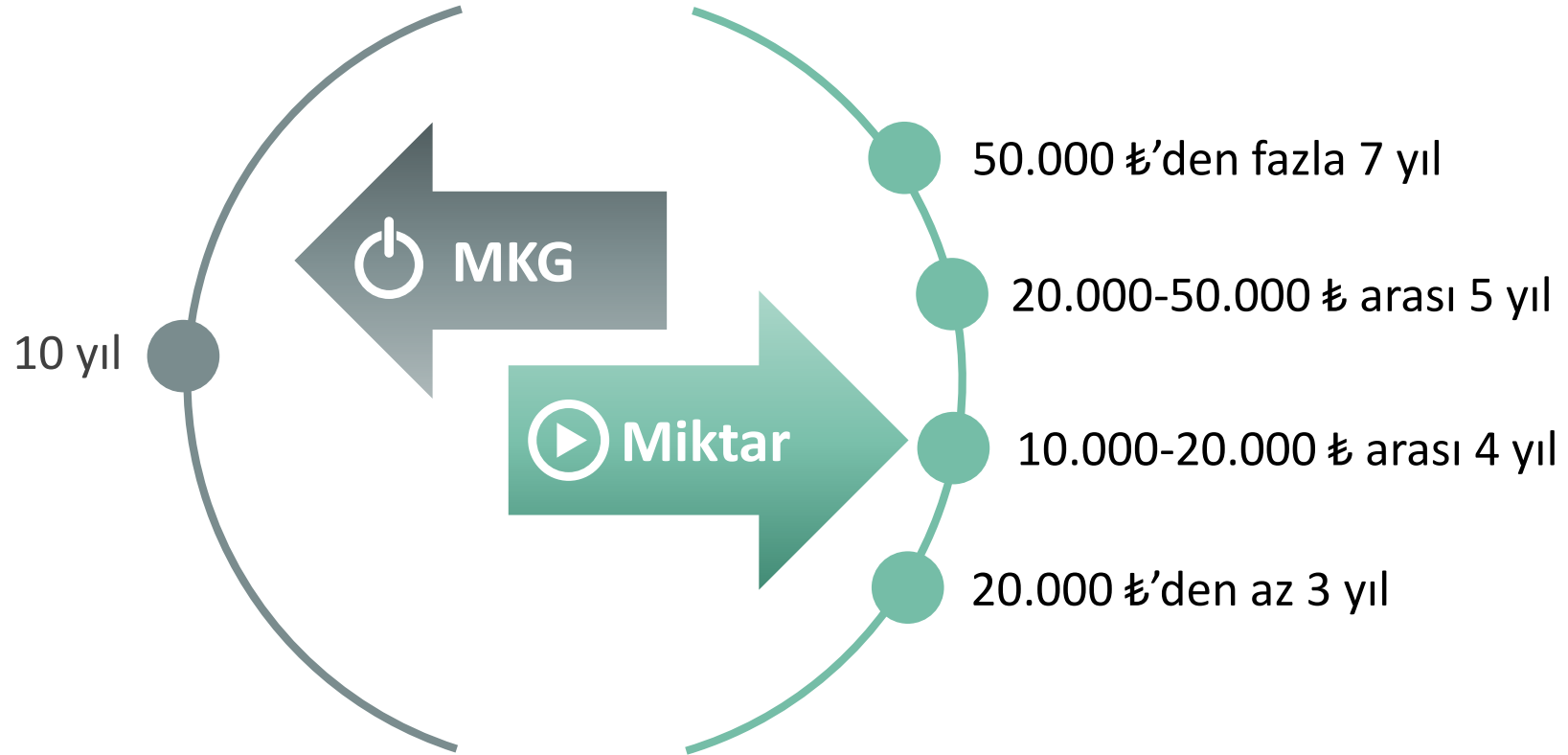




Gümrük vergilerine bağlı para cezaları vergi zamanaşımına bağlıdır.

Zamanaşımı süresi ise ceza kararının kesinleştiği tarihten itibaren işlemeye başlar.

Mülkiyetin kamuya geçirilmesi ile ceza miktarlarında farklı zamanaşımı sürelerine tabidir.



Özel kanunlardaki zamanaşımı süreleri saklıdır



Gümrük Kanunu'nda belirtilen süreler aksine bir hüküm bulunmadıkça uzatılmaz veya ertelenemez



Mücbir sebep ve beklenmeyen haller ortadan kalkıncaya kadar süreler işlemez



Mücbir sebep ve beklenmeyen hallerin belgelendirilmesi halinde, süre dışında yapılan başvurularda ek süre verilir

MS Mücbir sebep ve beklenmeyen haller şunlardır



Doğal afetler (yangın, yer sarsıntısı, su basması, Kasırga v.b.)



Kanuni grev ve lokavtlar



Genel salgın hastalık



Kısmi veya genel seferberlik ilanı



Devletçe konulan yasaklar, abluka veya savaş hali, terör



Ağır kaza, ağır hastalık ve tutukluluk



Yükümlü firmanın iflası veya şahıs firmalarında firma sahibinin ölümü



Yükümlü firmanın faaliyetinin kamu otoritelerince durdurulması



Yükümlünün iradesi dışında meydana gelen ve müdahalesiyle önlenemeyecek diğer durumlar





ÜNSPED
GÜMRÜK
MÜŞAVİRLİĞİ

1981'den beri



İdari Yargı



Vergi ve Ceza

Vergi ve cezalar için vergi mahkemelerine dava açılır



İdari Karar

Vergi ve ceza dışında kalan idari karar ve uygulamalar için idare mahkemesine dava açılır



Dava Süresi

İtirazın reddinden itibaren:

- Vergi mahkemeleri 30 gün
- İdare mahkemeleri 60 gün



Dava açma süreleri itirazın ret kararının tebliğ tarihinde başlar



İdari itiraz yolları tükenmeden
dava açılmaz

İtirazın reddi kararlarında verilen
cezalara ve karara karşı başvuru yolu,
süresi ve merci belirtilir

Vergi mahkemesinde dava
açılması tahsilatı durdurur



İdare mahkemesinde dava
açılması idari işlemi durdurmaz



İdari işlemin durması için
yürütmeyi durdurma kararı
gerekir





ÜNSPED
GÜMRÜK
MÜŞAVİRLİĞİ

1981'den beri

TEŞEKKÜRLER



Unspedgumrukmusavirligi



/UNSPED



Ünspeđ Gümrük Müşavirliđi



@UNSPEGM



Ünspeđ Gümrük Müşavirliđi



ugm.com.tr